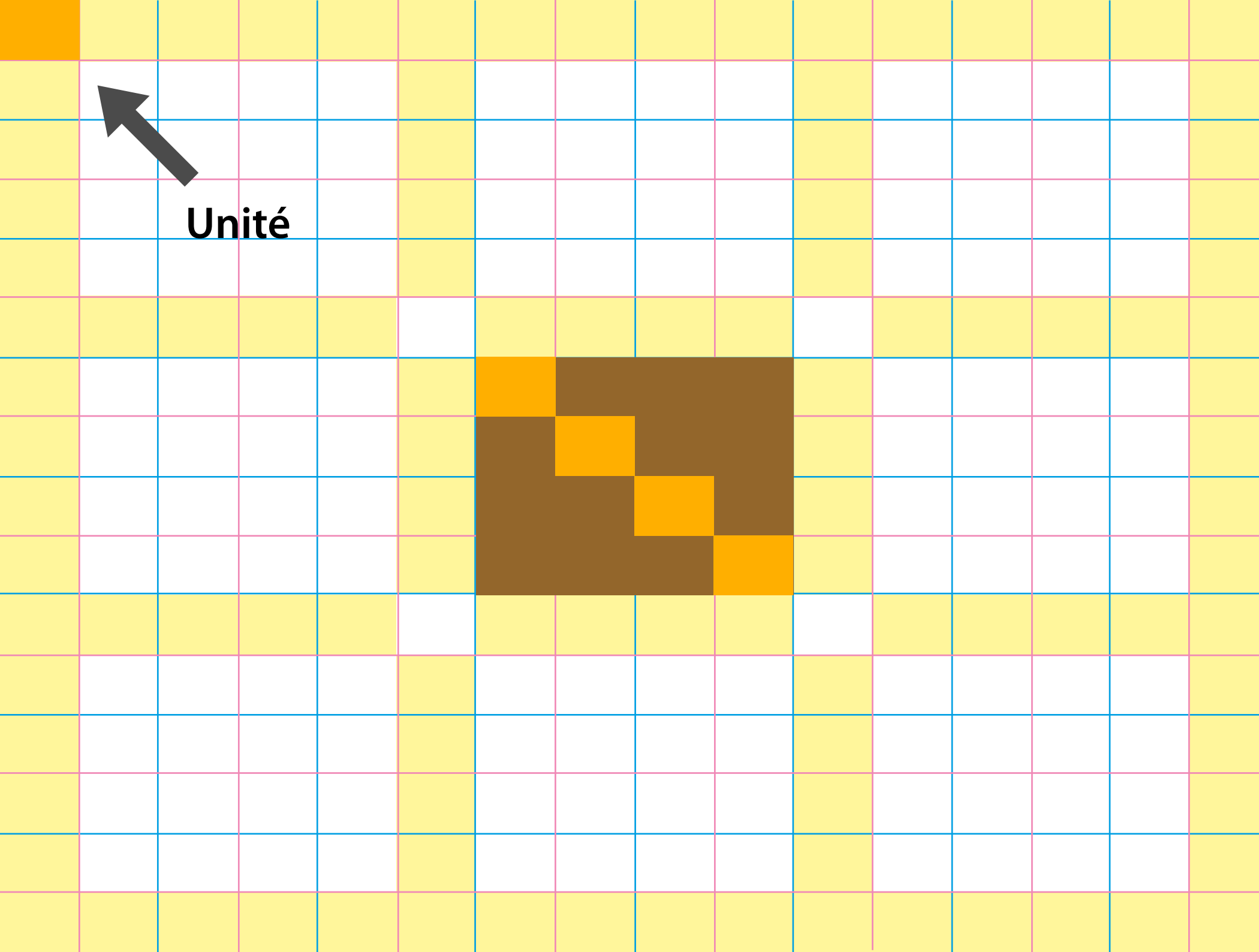


Une grille est **un outil de structuration** permettant de renforcer la cohérence visuelle de la mise en page-écran.

Les grilles ont le plus souvent pour axes principaux, **les divisions aux tiers et/ou aux quarts** du cadre de composition (la page ou l'écran).

Une grille modulaire est **basée sur une unité** rectangulaire, parfois carrée, dont les proportions sont de préférence identiques à celles du cadre.





La grille utilisée ici est basée sur **une unité** dont les dimensions sont égales **au seizième** des dimensions du cadre de composition.

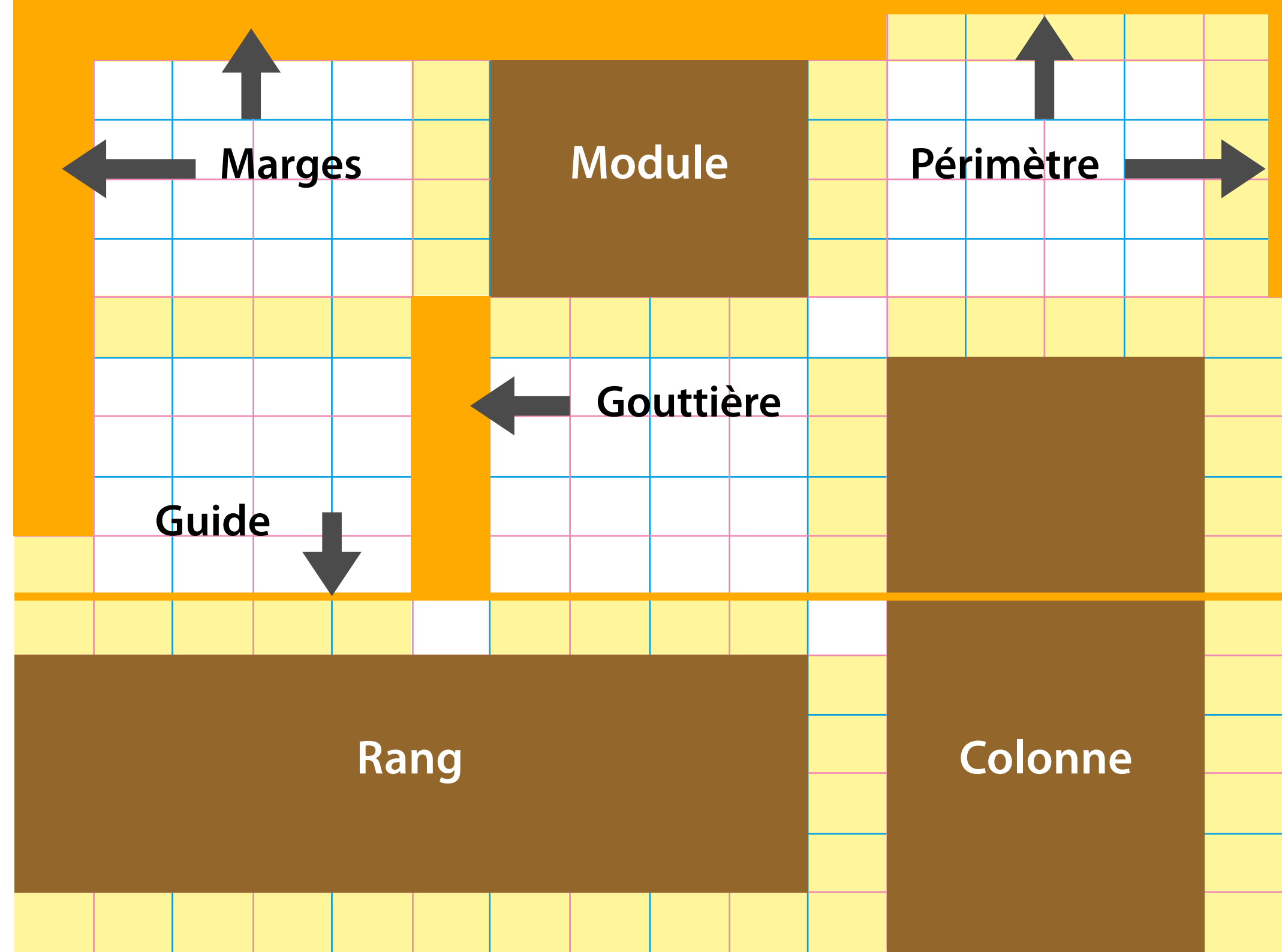
La grille est composée de **16 x 16 unités** soit 256 unités au total. Elle est construite de manière à **permettre l'utilisation de 9 modules.**

Chaque module de cette grille simple est constitué de 4 x 4 unités. Les modules sont **répartis de manière régulière.**

Les marges et la gouttière de cette grille simple sont constituées d'une juxtaposition de l'unité de base, verticalement et/ou horizontalement.

Sur cette figure **le rang et la colonne** touchent le périmètre du cadre. On dit qu'ils établissent **un rapport actif avec le périmètre.**

Le module, en haut et au milieu du cadre, établit **un rapport passif avec le périmètre.** Il est séparé du périmètre par une marge.



A diagram illustrating a spatial zone on a grid. The grid is composed of yellow cells, with some cells highlighted in orange to form a central cross shape. The text 'Zone spatiale' is centered within this orange cross. The grid is bounded by a blue line on the left and a pink line on the right, with a blue line at the top and a pink line at the bottom.

**Zone
spatiale**

Une zone comprenant plusieurs modules ainsi que les gouttières qui les séparent se nomme **zone spatiale**.

Dans une mise en page ou une mise en écran, une zone spatiale spécifique se voit attribuer **une fonction identique d'une page à l'autre**.

Une zone spatiale **se différencie des autres** et son contenu présente une unité perceptible. Elle établit un rapport passif ou actif avec le périmètre.

Dans l'exemple d'utilisation de la grille présenté ici, l'image occupe **6 modules** à gauche, dans le cadre.

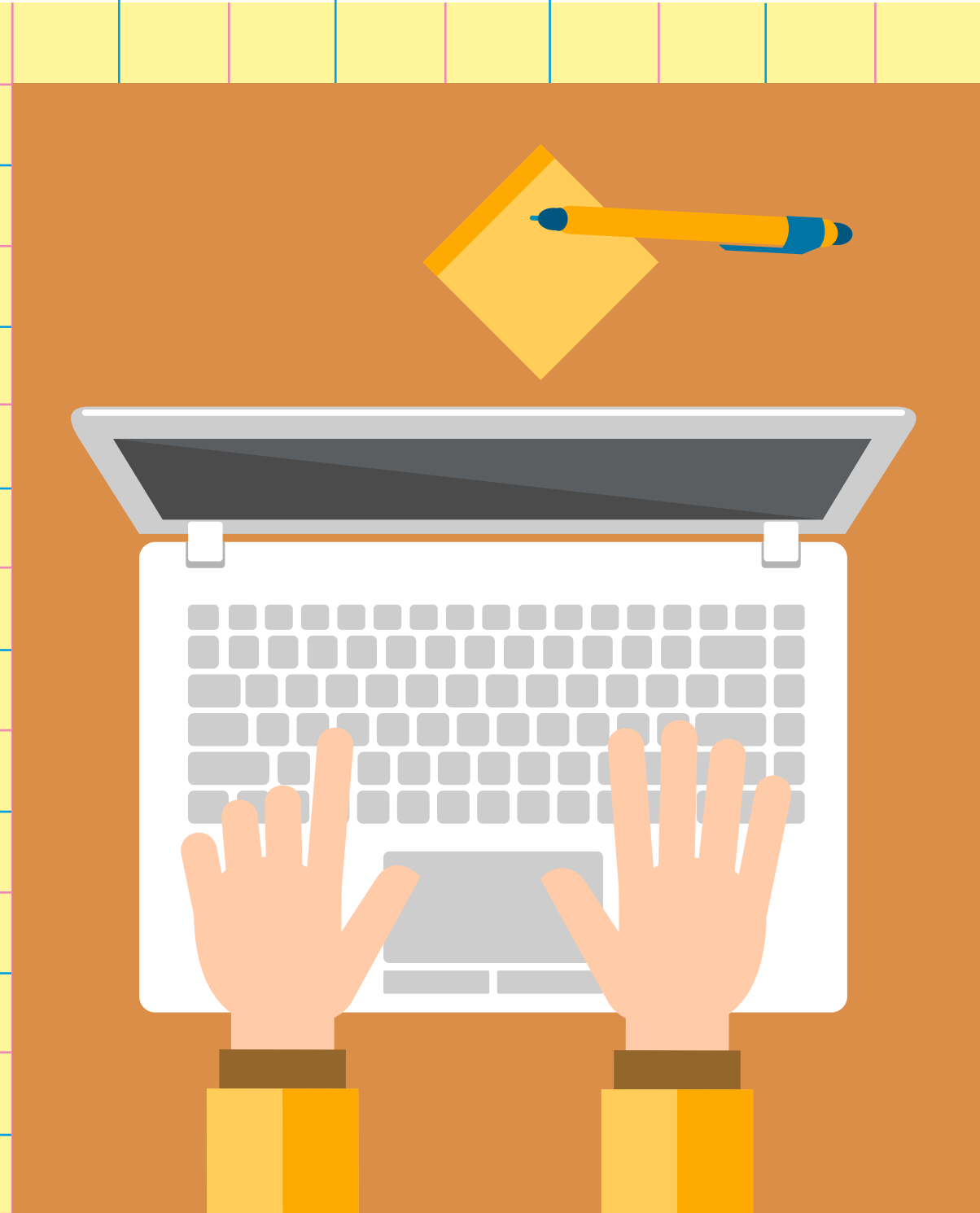
La colonne de texte occupe **3 modules** à droite.

Le texte (titre et texte courant) est aligné à gauche.

L'interlignage a été paramétré pour correspondre à la hauteur séparant 2 lignes guides horizontales.

L'image est en **rapport passif avec le périmètre**.

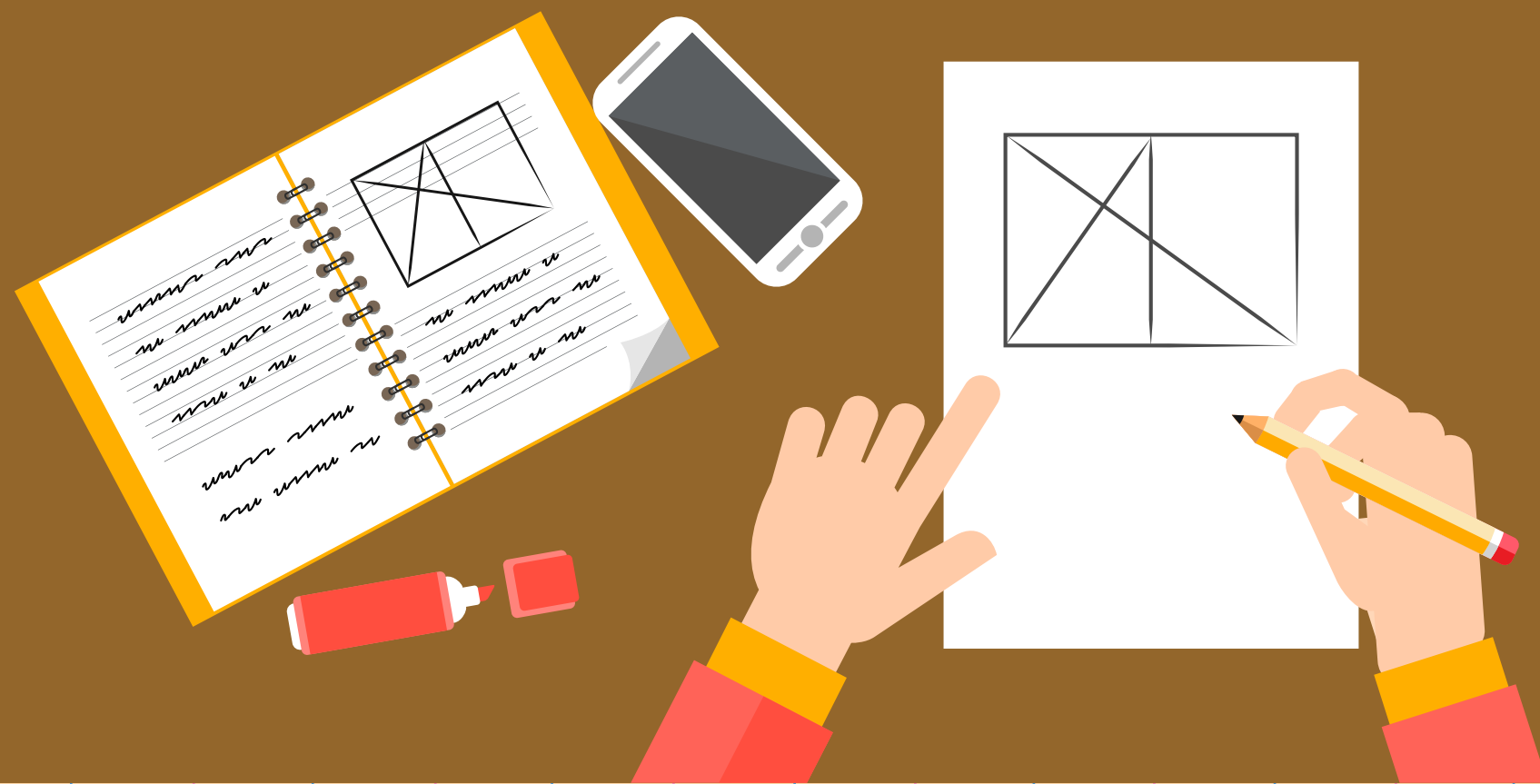
Les formes qui composent l'image prennent appui sur la grille de structuration de la page



•|•O•| |•X• O•X••
••X X•• •||• •O•|•
X•• •O• ••|O•X ••X
•|• •X•|O

•O•X•| ••X•|• ••X X• O• ••
• X•• • ||• •O•||• •• X •O•|•
|•• • O•X•• X•• O• ••X •O•
••|• O•X•• •• O• •|• ••X•|
•X•|• ••X X• O• •||O• • X••
• ||• •O|•• •O• X • •|• ••X
X• O• •• •XO|•• X• • ||•
•O•||• •• X •O•|• |•• •

IX • I • O • • X • II • • X •

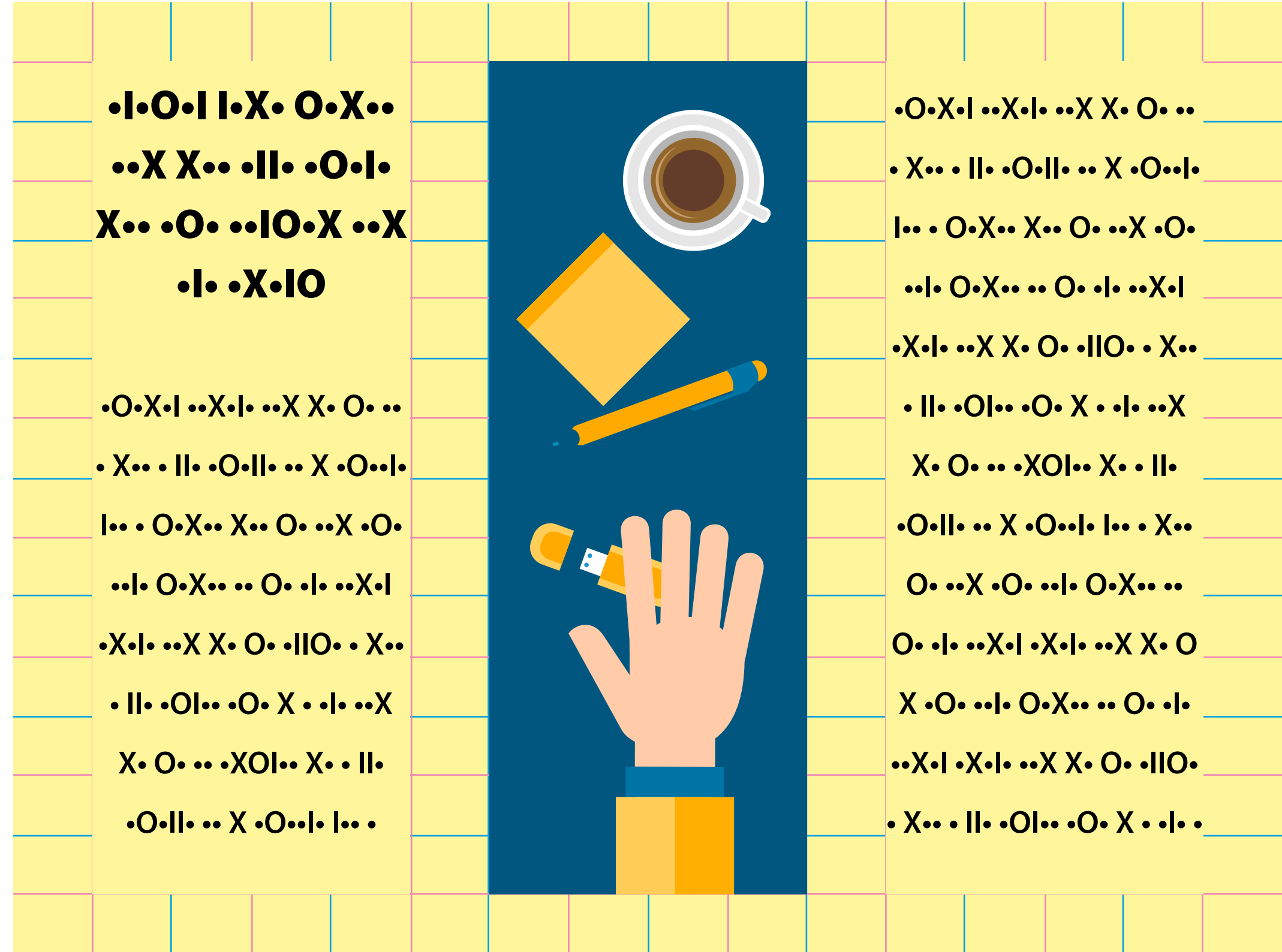


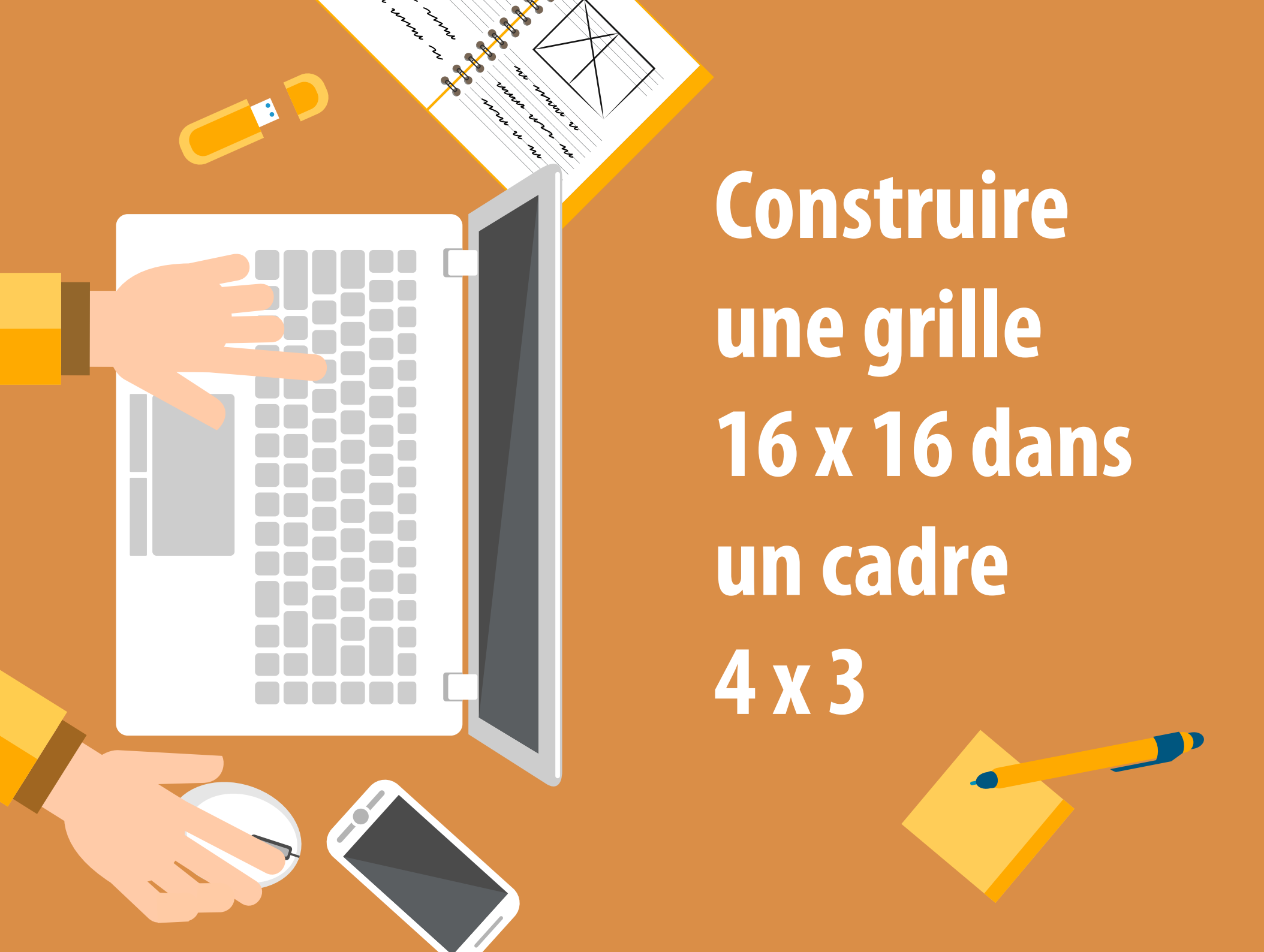
Dans cet exemple, l'image occupe **6 modules** dans la partie inférieure du cadre. Le rang de texte occupe **3 modules** en haut de page-écran.

Le texte (grand titre), placé dans un bandeau, est centré dans la largeur du bandeau. Ce texte prend appui sur une ligne guide horizontale.

Ici, l'image occupe **3 modules** dans la partie centrale de la page-écran. Les 2 colonnes de texte occupent chacune **3 modules** de part et d'autre de l'image.

Le texte (titre et texte courant) placé dans les 2 colonnes latérales est aligné au centre. **L'interlignage** est calée sur le pas de la grille.



An illustration of a desk with various items: a laptop with a hand on the keyboard, a smartphone, a mouse, a pen, and a notepad. The background is a solid orange color.

Construire une grille 16 x 16 dans un cadre 4 x 3

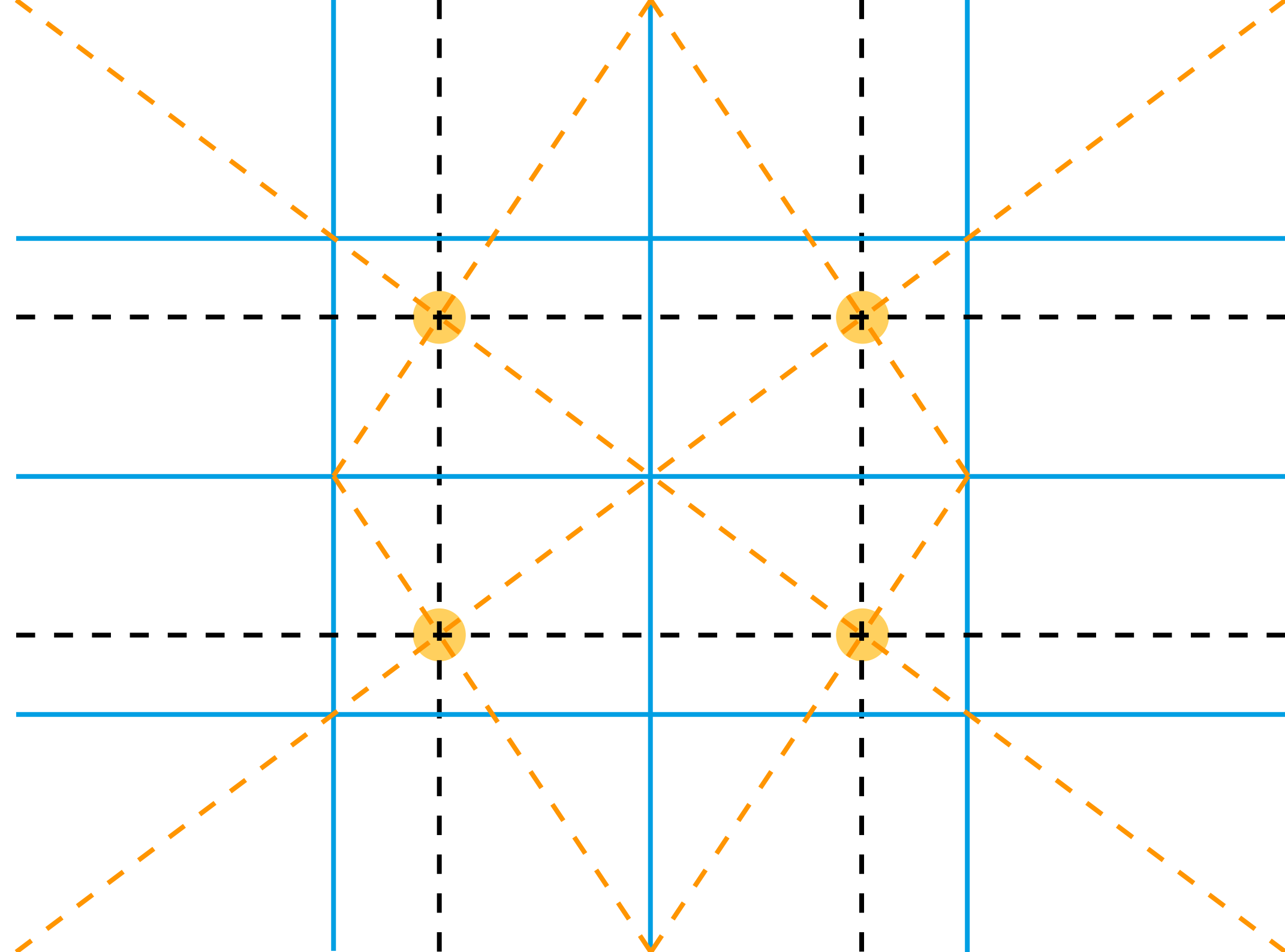
Tracé à la main sur un support physique ou paramétrée sur un document numérique 4 x 3, la grille 16 x 16 est **facile à mettre en œuvre.**

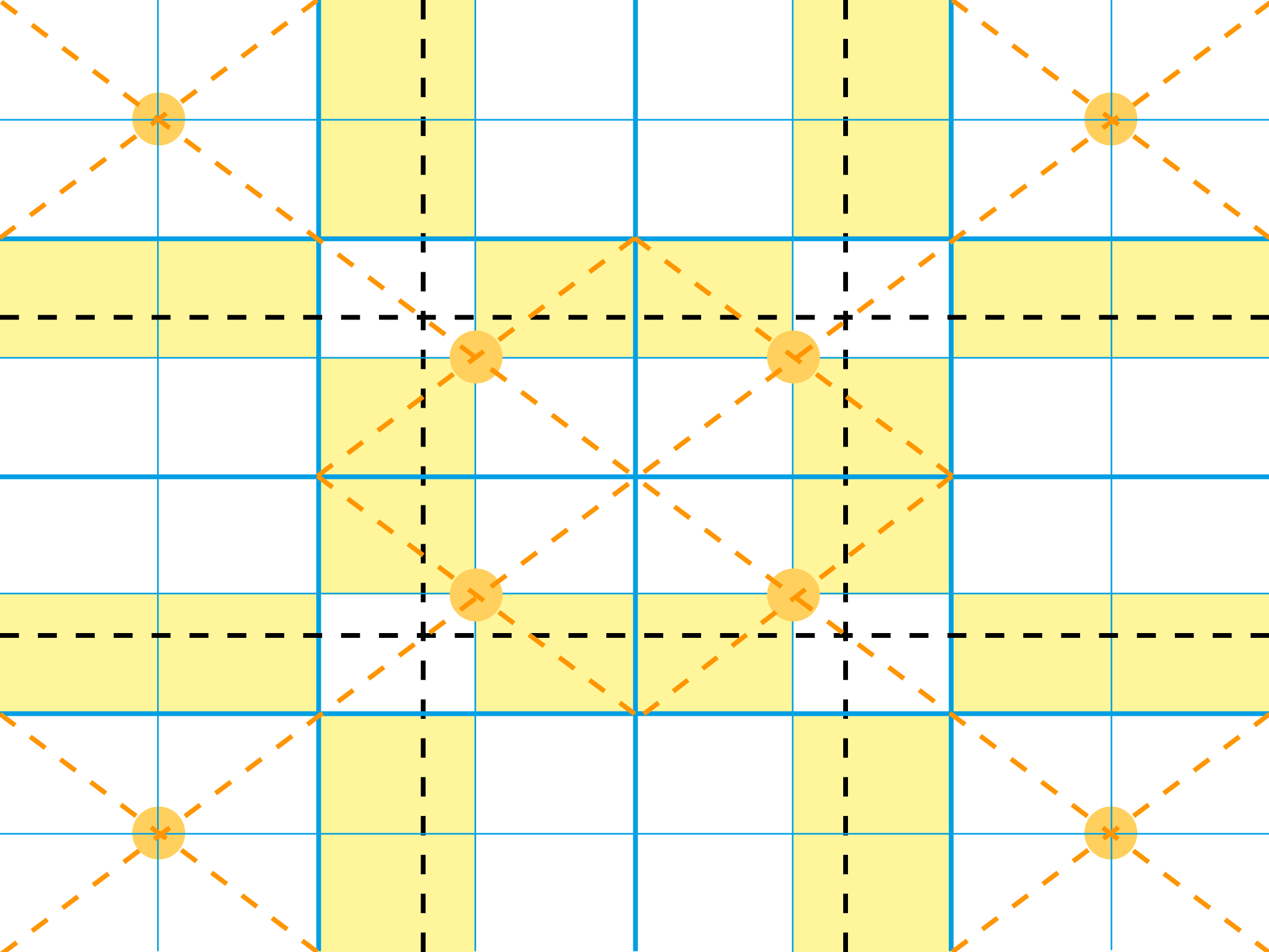
Elle est utilisable dans plusieurs domaines, de la présentation visuelle de **planches d'arts appliqués** à la présentation de **diapositives numériques.**

La première étape de la construction de la grille consiste à tracer **les divisions aux quarts** des dimensions du cadre (lignes bleues sur la figure).

Le tracé provisoire des **diagonales** (représentées en pointillés oranges sur la figure) permet de repérer la positions des **points de séparation aux tiers**.

Les divisions aux tiers peuvent ainsi être tracées, d'un bord à l'autre du cadre (ligne en pointillés noirs sur la figure). Effacer ensuite le losange central.





La suite de la construction de la grille consiste à repérer **les points de séparation aux huitièmes**. Tracer pour cela les diagonales des quarts.

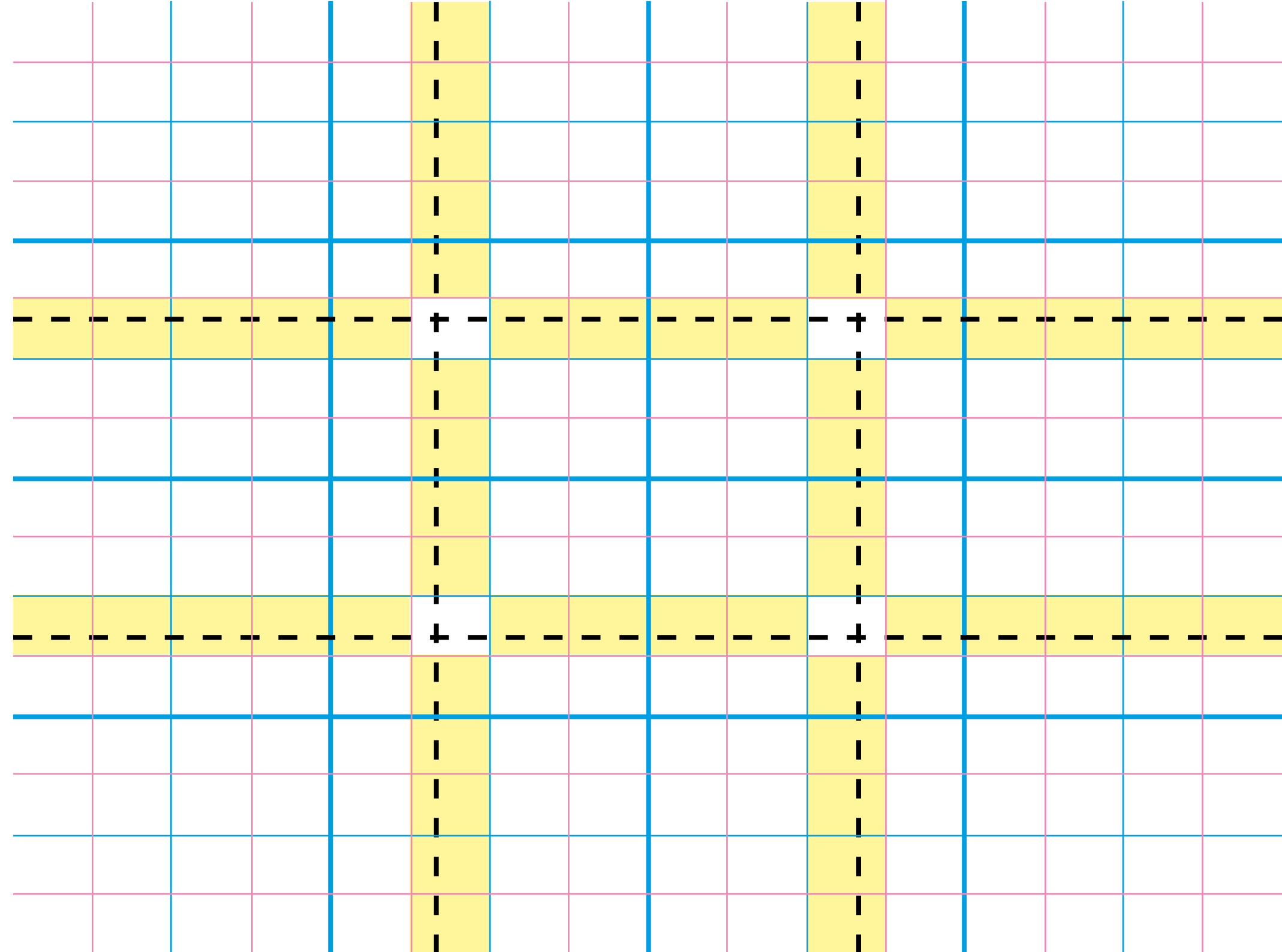
Relier ces points d'un bord à l'autre du cadre (fine lignes bleues sur la figure). Les surfaces colorées en jaune délimitent **9 modules de 4 x 4 unités**.

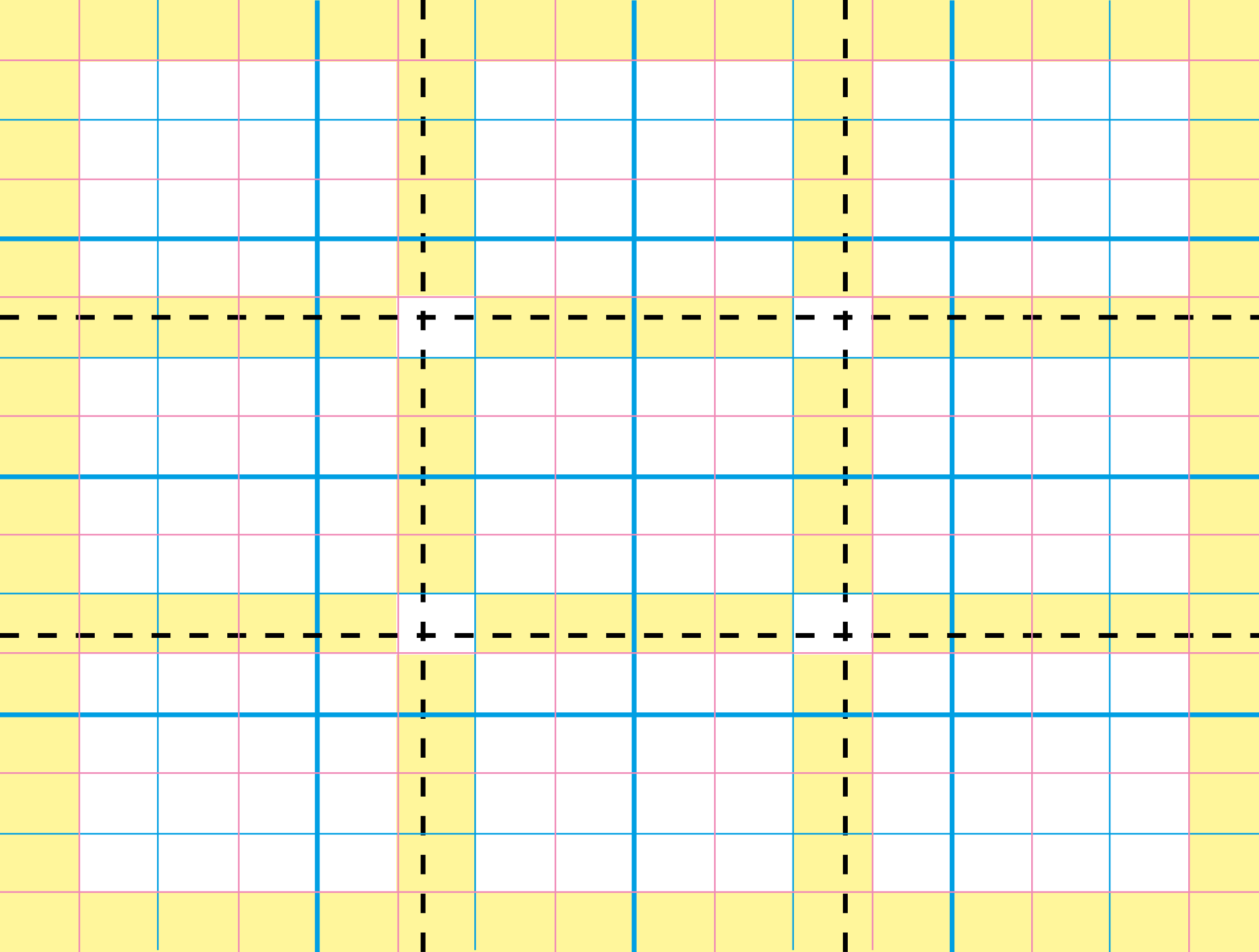
La grille obtenue est déjà **utilisable comme telle** pour structurer des illustrations, recadrer des photos ou structurer des mises en pages simples.

En procédant de la même manière qu'aux deux étapes précédentes, tracer les **lignes de division aux seizièmes** (fines lignes roses sur la figure).

Les surfaces colorées en jaune délimitent cette fois-ci **6 modules de 5 x 5 unités**, de chaque côté, et **3 modules de 4 x 5** au centre de la page-écran.

Les gouttières séparant ces modules sont situées à proximité des **lignes de division aux tiers**, comme les 2 axes horizontaux entre les modules.





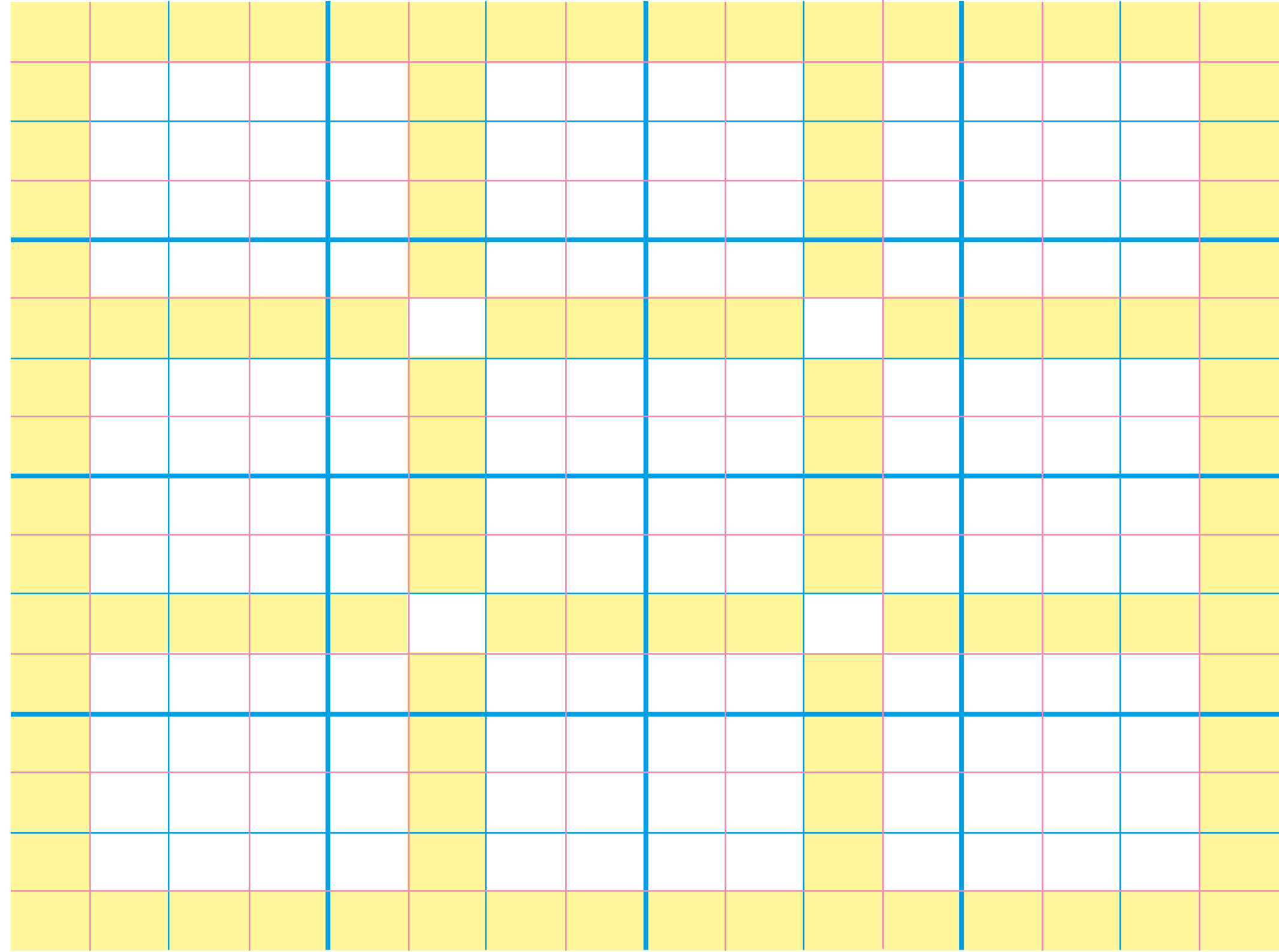
Pour créer des modules d'égales dimensions il est nécessaire de prendre en compte des marges entourant les **9 modules de 4 x 4 unités chacun**.

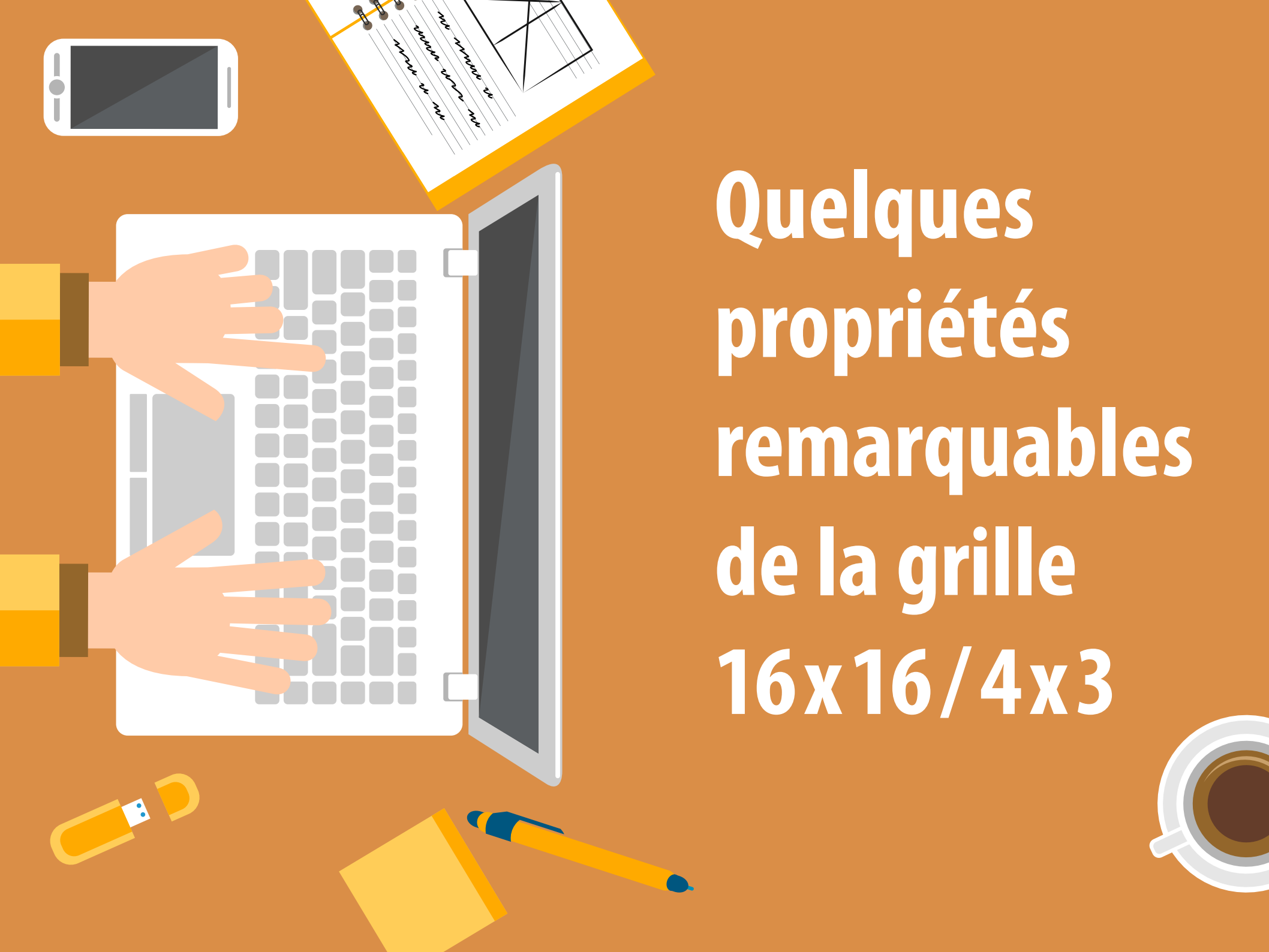
Les colonnes sont alors d'égales largeurs.

La construction de la **grille modulaire** est achevée.
Les lignes de division aux tiers peuvent être effacées.

Cette **grille modulaire**, simple à construire est assez complexe pour permettre des mises en page-écran variées et cohérentes.

Elle présente des propriétés géométriques remarquables, en rapport avec **le nombre d'or** et des perceptions visuelles intuitives.



An illustration of a desk with a laptop, smartphone, notebook, pen, and coffee cup. The laptop is open and has two hands typing on the keyboard. The smartphone is in the top left corner. The notebook is in the top right corner. The pen is in the bottom right corner. The coffee cup is in the bottom right corner.

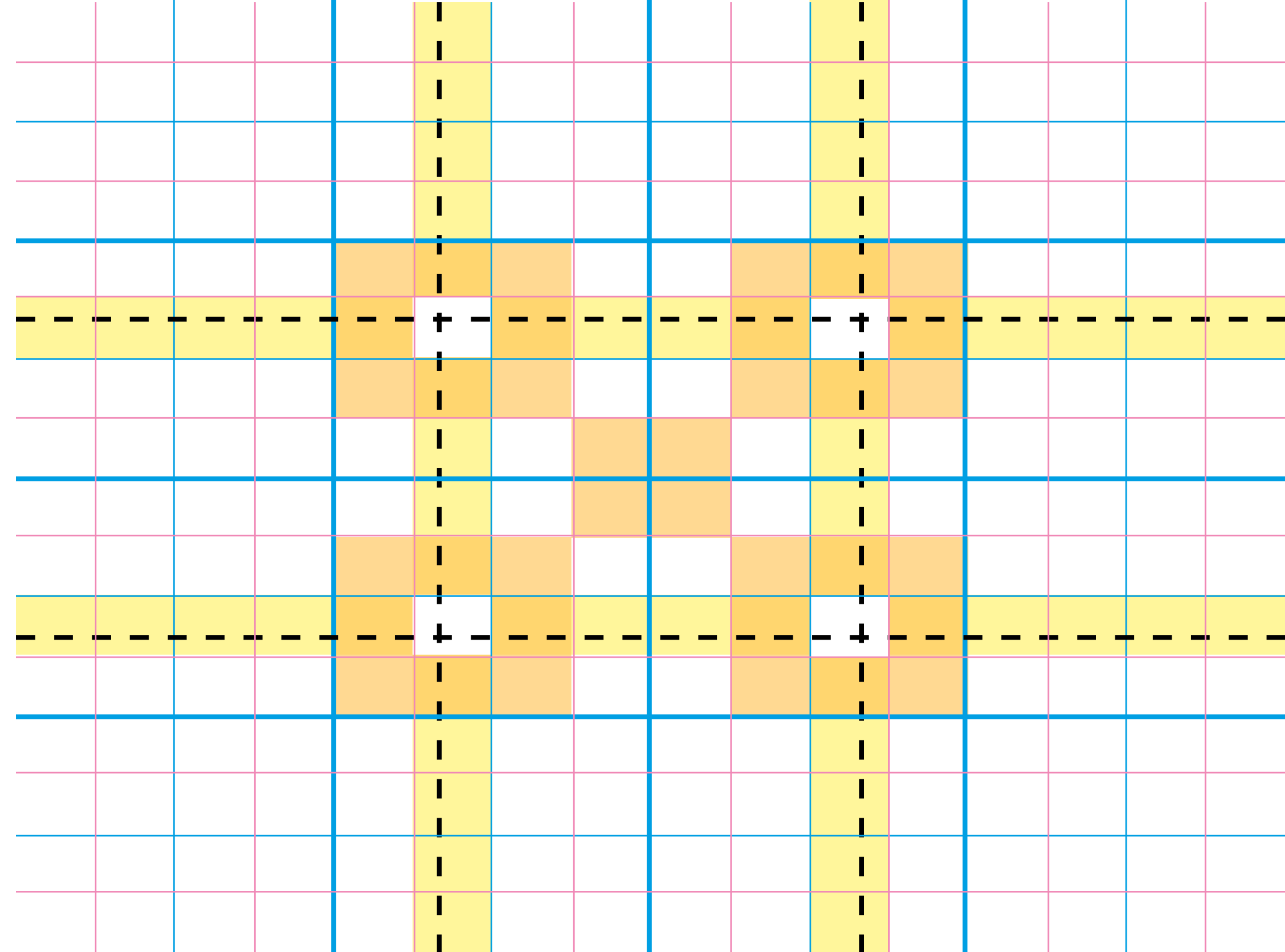
Quelques propriétés remarquables de la grille 16x16/4x3

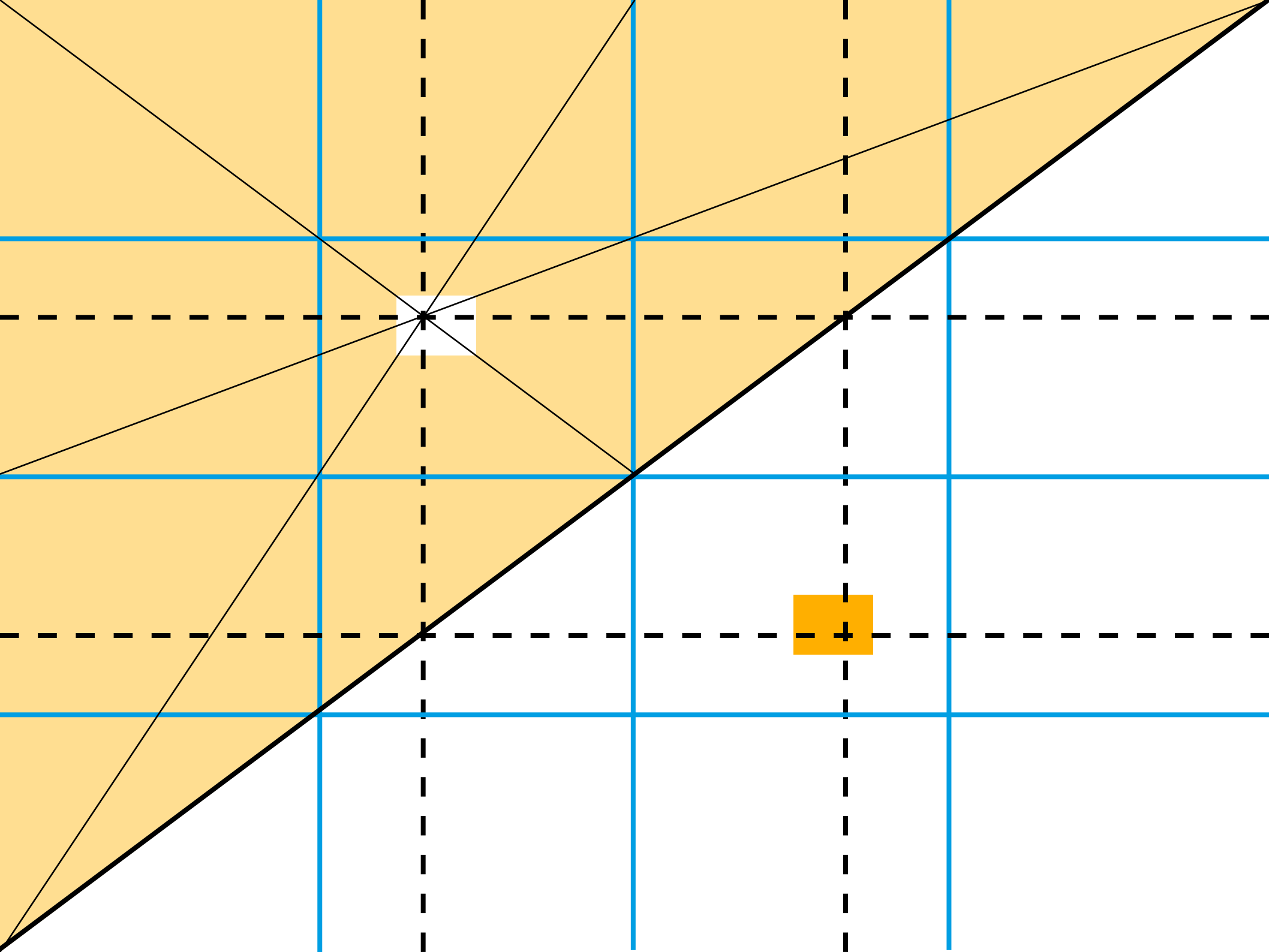
Les propriétés mises en évidence sur les pages-écrans suivantes sont partagées par de nombreuses grilles rectangulaires, quelles que soient leurs proportions et leurs dimensions.

La grille modulaire 16 x 16 met en évidence
5 zones focales (colorées en orange sur la figure).

La première se situe au centre du cadre.
Les 4 autres sont centrées sur les intersections
des lignes de division du cadre aux tiers.

Ces zones focales sont intuitivement perçues
comme **attractives et naturelles**.





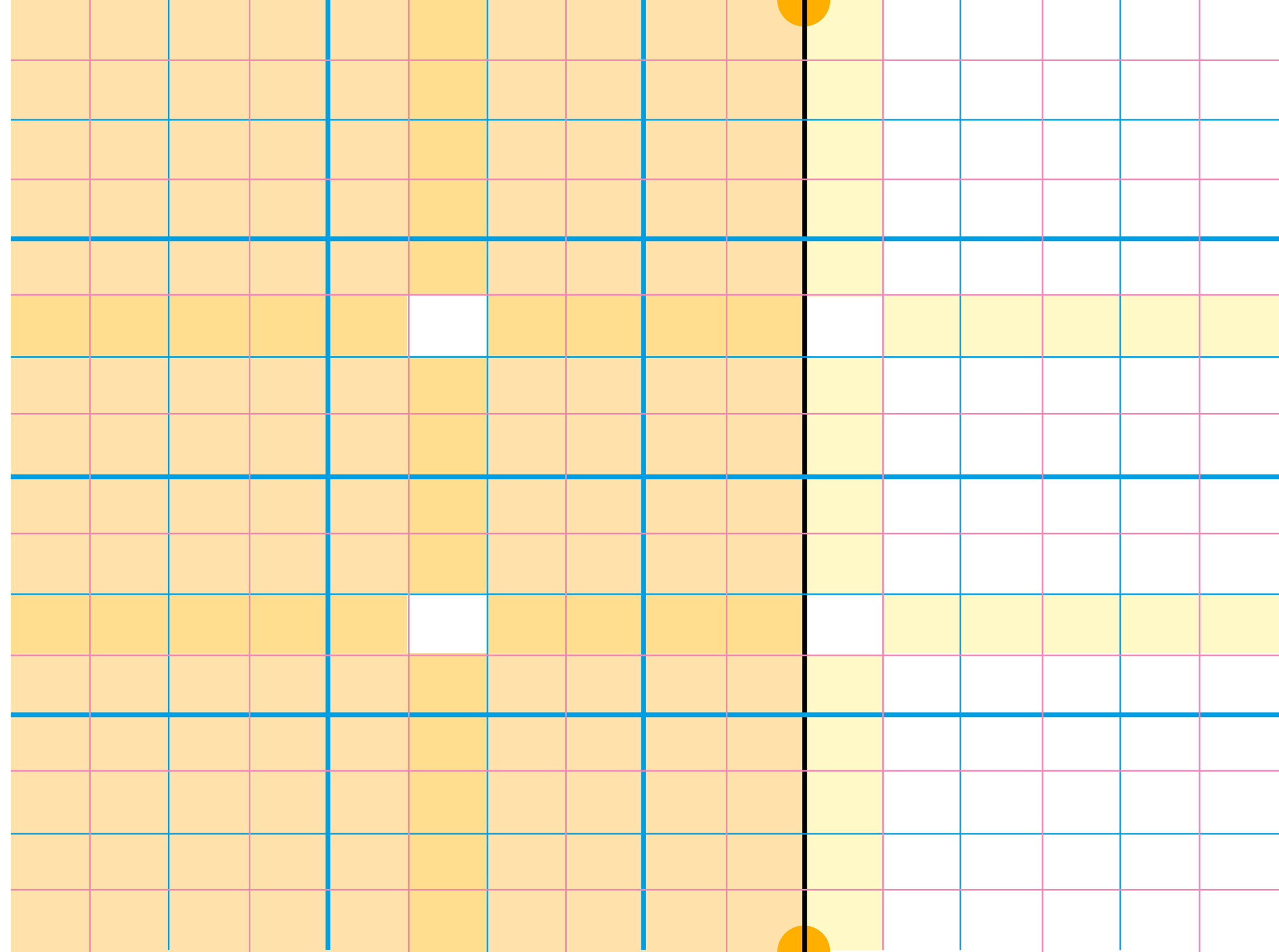
L'œil humain place spontanément **les diagonales** dans une forme rectangulaire. Pour réaliser cela il relie sans peine les angles opposés du rectangle.

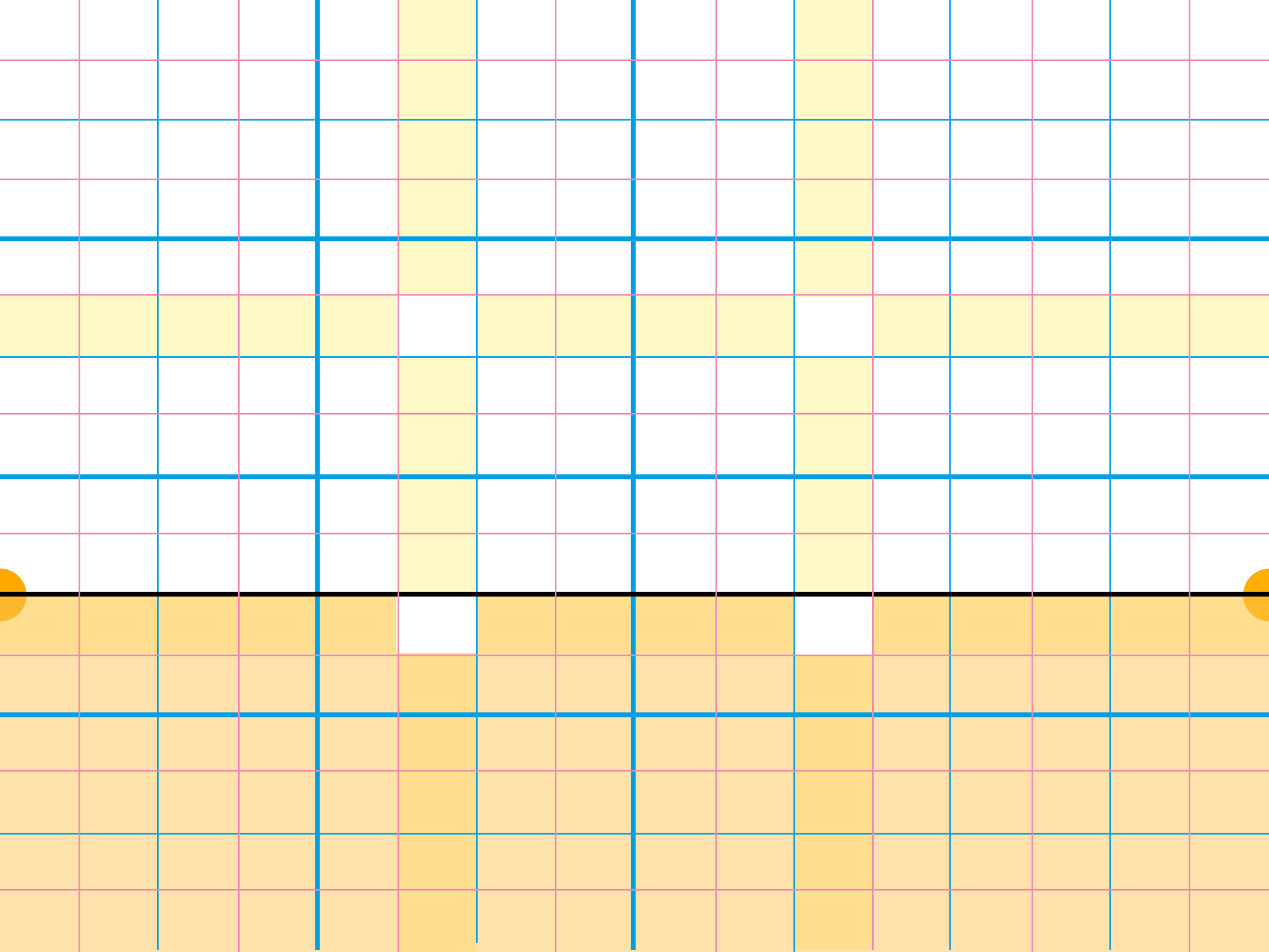
Les centres des 4 zones focales situées aux tiers du cadre sont les **centres des triangles rectangles** délimités par les diagonales du cadre.

Les centres des 5 zones focales sont **les centres de gravité** de 5 formes élémentaires intuitivement perçues par l'œil face à tout cadre rectangulaire.

La division en 16 du rectangle du cadre permet de repérer facilement, pour chaque côté, le point séparant les côtés du cadre de telle sorte que **le rapport de la longueur du côté par la longueur du segment le plus long est égal à 1,6.**

En effet $16 \div 10 = 1,6$
1,6 est proche du nombre d'or : 1,618

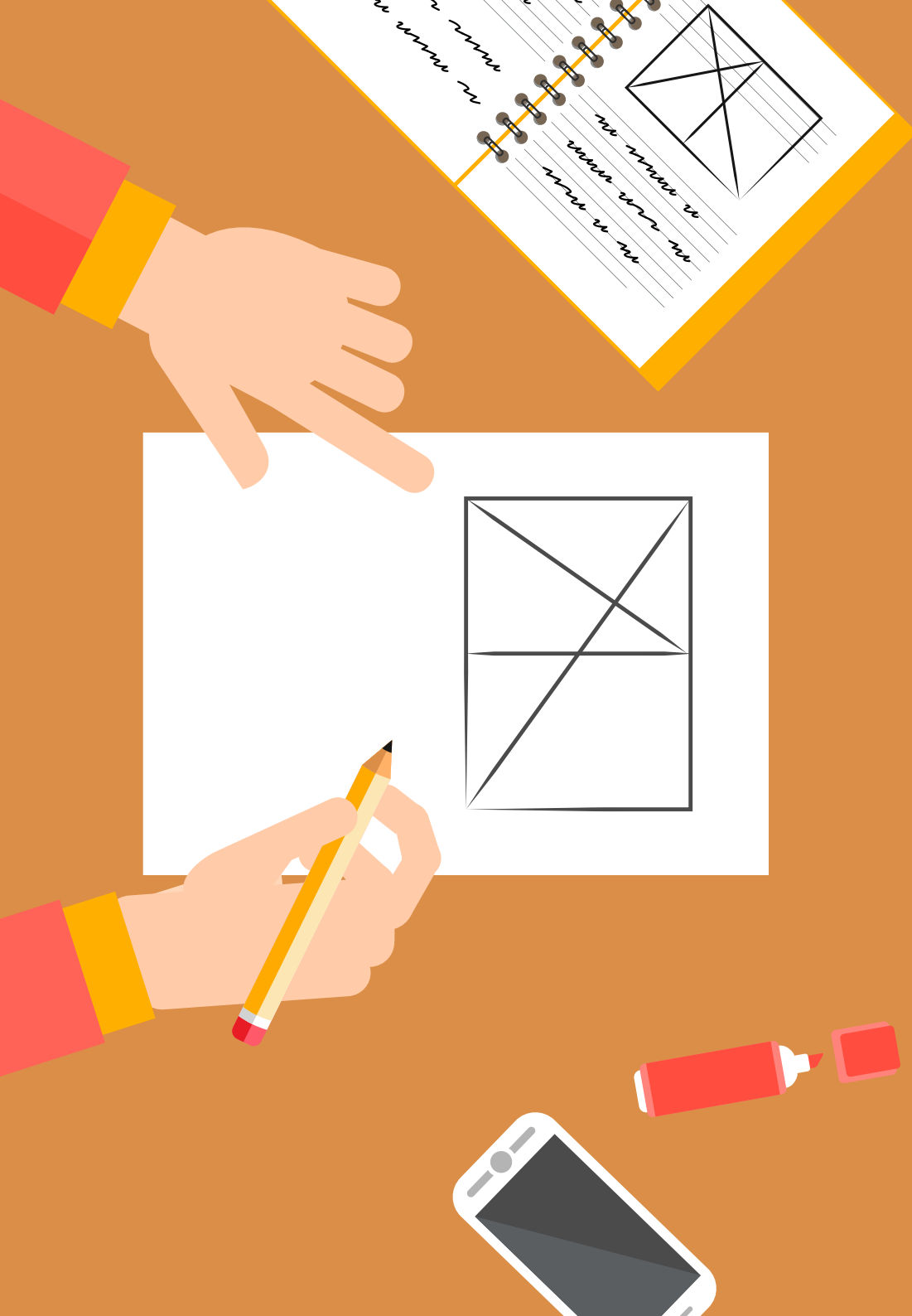




Ce **rapport de 16/10** permet de délimiter 2 zones dans la hauteur du cadre (ou, dans la figure précédentes, 2 zones dans la largeur du cadre).

Ces 2 zones spatiales, rendues distinctes l'une de l'autre, peuvent accueillir l'une du texte et l'autre une ou plusieurs images.

La **proportion** des hauteurs de ces zones, l'une par rapport à l'autre, est perçue par l'œil comme **naturelle et harmonieuse.**



Réalisation
Yves GOGUELY

Illustrations
 **freepik.com**

Vous trouverez d'autres productions
de l'auteur sur le site
dendrographe.blogspot.fr
;-)